

## Der Förderverein ...

der Oberschule Cossebaude wurde am 15. Mai 2019 auf Initiative von Lehrern und Eltern gegründet. Seit dem ..... ist der Verein im Vereinsregister des Amtsgerichts Dresden eingetragen und arbeitet als gemeinnütziger Verein. Somit eröffnen sich auch neue Finanzierungsmöglichkeiten.

## Ziel und Aufgabe ...

ist die Mobilisierung von Eltern, Lehrern und Schülern sowie der Schule nahestehenden Personen (z.B. Großeltern, ortsansässige Firmen etc.) zur

- Möglichkeit für den Gedankenaustausch aller am Schulleben Beteiligten
- Verschönerung und Gestaltung des Schulgeländes und –gebäudes
- Unterstützung bei Schul- und Sportfesten
- Förderung der Bildung & Erziehung der Schüler

## Jeder Euro eine Investition in unsere Kinder ...

das sind unsere Zukunftspläne

- Aktion „Grünes Klassenzimmer“
- Aktion Schulgelände
- Unterstützung der Schulfeste
- und, und, und, ...

**Auch kleine  
Spenden können  
Großes bewegen**

Dies alles ist nur durch die Arbeit der aktiven und fördernden Mitglieder sowie durch die zahlreichen Spender möglich.

## Helfen Sie uns, ...

damit wir in Zukunft so anspruchsvoll arbeiten können. Werden Sie Mitglied im Förderverein oder unterstützen Sie uns mit einer Spende.

Je größer die Zahl unserer Mitglieder wird, je größer unser Rückhalt und unser Einfluss.

**Machen Sie mit!**

**Gemeinsam für unsere  
Schule und unsere Kinder.**

Zur Information:

Der Mitgliedsbeitrag wird durch die Mitgliederversammlung festgelegt. Er beträgt z.Zt. jährlich 19 Euro und wird per Lastschriftverfahren eingezogen.

## Beitrittserklärung

Ich möchte dem „Förderverein der Oberschule Cossebaude e.V.“ beitreten.

Name: \_\_\_\_\_

Vorname: \_\_\_\_\_

Anschrift: \_\_\_\_\_

\_\_\_\_\_

Telefon: \_\_\_\_\_

eMail: \_\_\_\_\_

Ich erkenne die Satzung des Vereins an.

\_\_\_\_\_  
Datum    Unterschrift

## SEPA Lastschriftmandat:

Ich ermächtige den Förderverein der Oberschule Cossebaude e.V., Zahlungen von meinem Konto mittels Lastschrift einzuziehen. Zugleich weise ich mein Kreditinstitut an, die von dem Förderverein auf meinem Konto gezogenen Lastschriften einzulösen.

HINWEIS: Ich kann innerhalb von acht Wochen, beginnend mit dem Belastungsdatum, die Erstattung des belasteten Betrages verlangen. Es gelten dabei die mit meinem Kreditinstitut vereinbarten Bedingungen.

## Bankverbindung:

Bank: \_\_\_\_\_

BIC: \_\_\_\_\_

IBAN: \_\_\_\_\_

Kontoinhaber: \_\_\_\_\_

\_\_\_\_\_  
Datum    Unterschrift

**Rückgabe über die/den jeweilige(n) KlassenlehrerIn**

## Haben Sie Vorschläge, Fragen oder Hinweise?

Wir sind jederzeit für Sie ansprechbar und freuen uns über Ihre Anregungen.

## Ansprechpartner:

Förderverein der Oberschule Cossebaude e.V.

Kontakt über:

c/o Oberschule Cossebaude  
Erna-Berger-Straße 1  
01156 Dresden

Telefon: 03 51/ 453 72 45

Fax: 03 51/453 72 90

## Vorstand:

Frau Reinhardt

Frau Schnabel

Herr Jäckel

Herr Halder

Vorsitzende

Stellvertreter

Schatzmeister

Schriftführer

---

## Spendenkonto:

Förderverein der Oberschule Cossebaude e.V.

Gläubiger ID: DE 94 8306 5408 0004 1721 67

Kto.-Nr.:

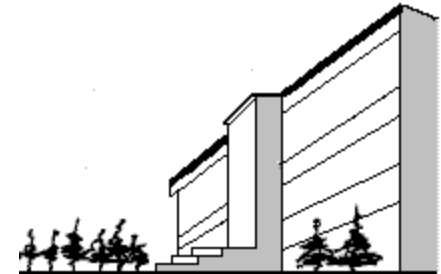
BLZ:

Altenburger Skatbank

IBAN:

BIC:

## Zusammen eine starke Schule



## Förderverein der Oberschule Cossebaude e.V.

**Sponsoren sind  
immer willkommen!**